



Auto-configuration avec un fichier CSV Version 1 FR

Ce document décrit comment configurer automatiquement un ou plusieurs switches depuis un fichier CSV via la « recherche automatique de devices » de NEXMAN.

Cette fonctionnalité permet de configurer les paramètres suivants du switch :

- L'adresse IP
- Le masque de sous-réseau
- La passerelle
- Le nom
- La location
- Le contact

Il n'y a pas de limite au nombre de switches configurables simultanément.

L'outil ne configure que les switches qui n'ont pas d'adresse IP, un compte Administrateur par défaut et dont l'adresse MAC est présente à la fois dans le fichier CSV et dans le résultat de la recherche automatique de devices.

1. Création d'un fichier CSV

Le fichier CSV doit être préparé de la manière suivante :

	A	B	C	D	E	F	G
1	00:C0:29:24:A5:EA	192.168.0.11	255.255.255.0	0.0.0.0	iSwitch_11	Plafond	Personne A
2	00:C0:29:24:A5:E4	192.168.0.12	255.255.255.0	0.0.0.0	iSwitch_12	Plafond	Personne B
3	00:C0:29:24:A5:E7	192.168.0.13	255.255.255.0	0.0.0.0	iSwitch_13	Plafond	Personne C
4	00:C0:29:24:A5:EC	192.168.0.14	255.255.255.0	0.0.0.0	iSwitch_14	Plafond	Personne A
5	00:C0:29:24:A5:D3	192.168.0.15	255.255.255.0	0.0.0.0	iSwitch_15	Plafond	Personne B
6	00:C0:29:24:A5:C8	192.168.0.21	255.255.255.0	0.0.0.0	Plafond_1	Plafond	Personne C
7	00:C0:29:24:A5:E5	192.168.0.22	255.255.255.0	0.0.0.0	Plafond_2	Plafond	Personne A
8	00:C0:29:24:A5:E8	192.168.0.23	255.255.255.0	0.0.0.0	Plafond_3	Plafond	Personne B
9	00:C0:29:24:A5:D5	192.168.0.24	255.255.255.0	0.0.0.0	Plafond_4	Plafond	Personne C
10	00:C0:29:24:A5:B6	192.168.0.25	255.255.255.0	0.0.0.0	Plafond_5	Plafond	Personne A
11							
12							

Les différents paramètres doivent être entrés dans cet ordre :

- Adresse MAC
- Adresse IP
- Masque de sous-réseau
- Gateway

- Nom (Optionnel)
- Location (Optionnel)
- Contact (Optionnel)

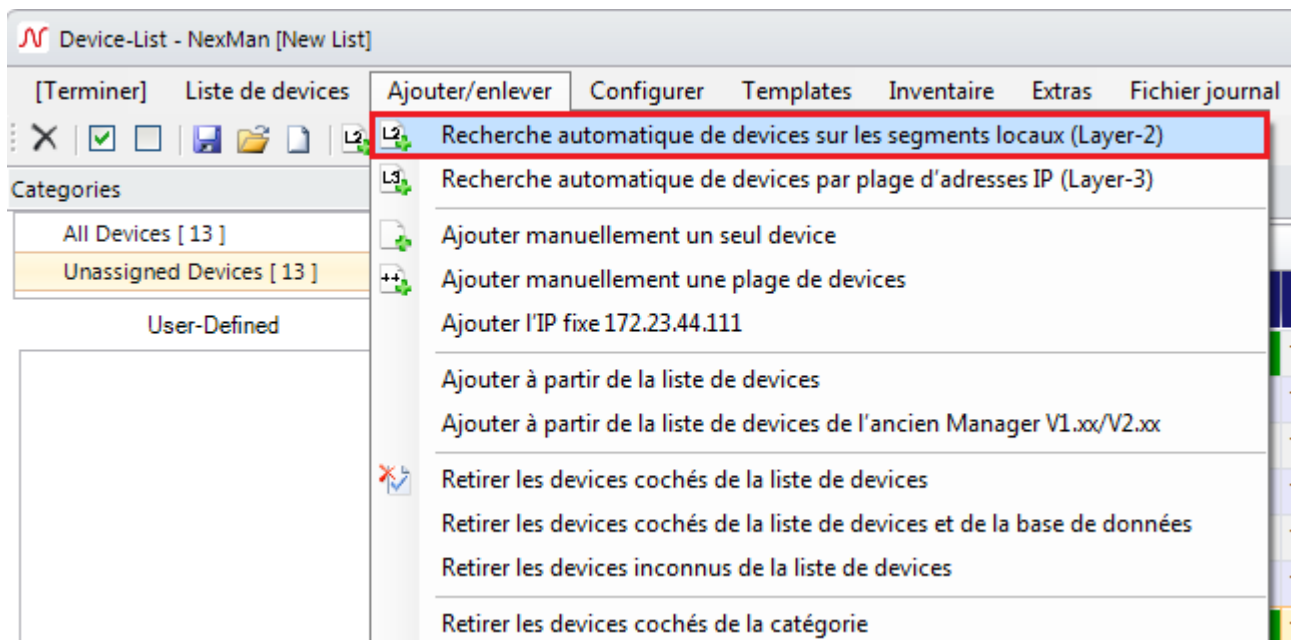
Certains de ces paramètres sont optionnels. Pour ne pas compléter un paramètre, il suffit de laisser la case vide.

Attention : Comme sur l'exemple, le fichier de doit PAS avoir d'en-tête de colonnes. Veuillez également à ne pas entrer deux fois le même switch.

2. Recherche automatique des switches

Assurez-vous que vos switches soient accessibles en local.

Dans le menu « Ajouter/enlever » sélectionnez l'option « Recherche automatique de devices sur les segments locaux (Layer-2) »

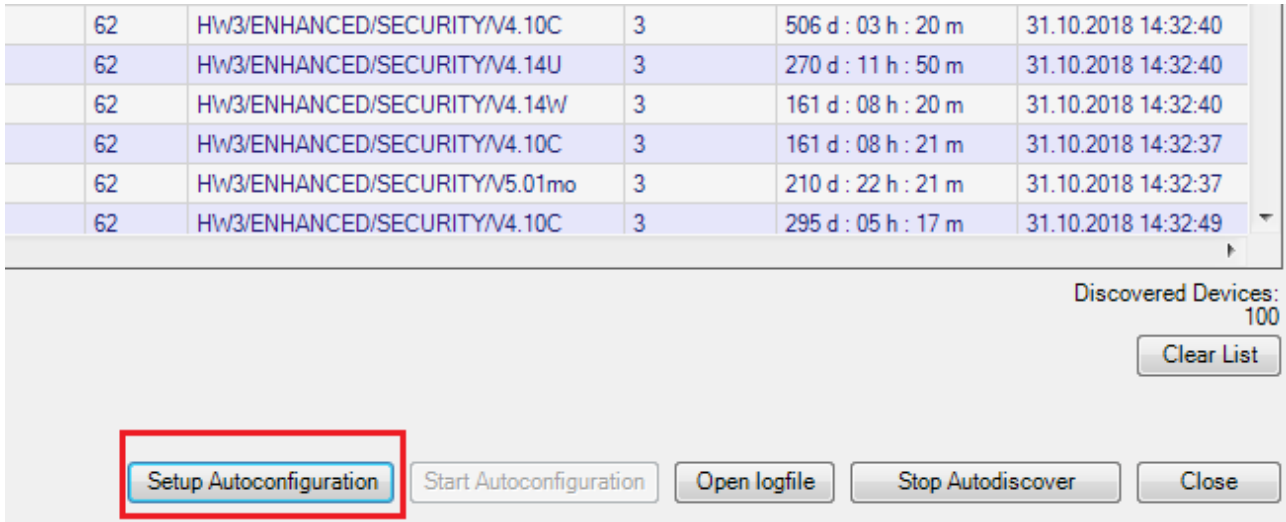


Les switches accessibles apparaissent dans les résultats de la recherche.

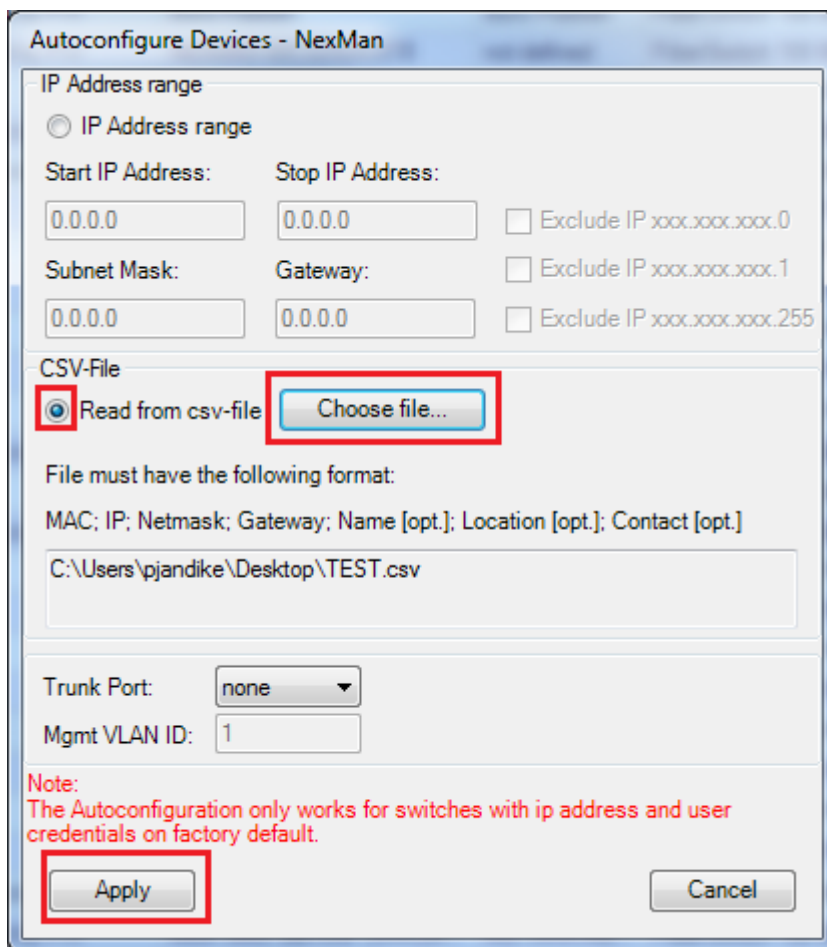
Autodiscover Devices on local segments - NexMan									
Waiting for response from new or changed Devices ...									
State	Basic Configurator	Move to Device-List	Active MAC Address	IPv4 Address	IPv6 Address	IPv6 Link Lokal Address	Name	Location	Description
New Device	Basic Configurator		00:C0:29:24:A5:B6	0.0.0.0	::	::	NEXANS-00C02924A5B6	not defined	iSwitch G 1043 SFP-I
New Device	Basic Configurator		00:C0:29:24:A5:C8	0.0.0.0	::	::	NEXANS-00C02924A5C8	not defined	iSwitch G 1043 SFP-I
New Device	Basic Configurator		00:C0:29:24:A5:D3	0.0.0.0	::	::	NEXANS-00C02924A5D3	not defined	iSwitch G 1043 SFP-I
New Device	Basic Configurator		00:C0:29:24:A5:D5	0.0.0.0	::	::	NEXANS-00C02924A5D5	not defined	iSwitch G 1043 SFP-I
New Device	Basic Configurator		00:C0:29:24:A5:E4	0.0.0.0	::	::	NEXANS-00C02924A5E4	not defined	iSwitch G 1043 SFP-I
New Device	Basic Configurator		00:C0:29:24:A5:E5	0.0.0.0	::	::	NEXANS-00C02924A5E5	not defined	iSwitch G 1043 SFP-I
New Device	Basic Configurator		00:C0:29:24:A5:E7	0.0.0.0	::	::	NEXANS-00C02924A5E7	not defined	iSwitch G 1043 SFP-I
New Device	Basic Configurator		00:C0:29:24:A5:E8	0.0.0.0	::	::	NEXANS-00C02924A5E8	not defined	iSwitch G 1043 SFP-I
New Device	Basic Configurator		00:C0:29:24:A5:EA	0.0.0.0	::	::	NEXANS-00C02924A5EA	not defined	iSwitch G 1043 SFP-I
New Device	Basic Configurator		00:C0:29:24:A5:EC	0.0.0.0	::	::	NEXANS-00C02924A5EC	not defined	iSwitch G 1043 SFP-I

3. Application du fichier de configuration

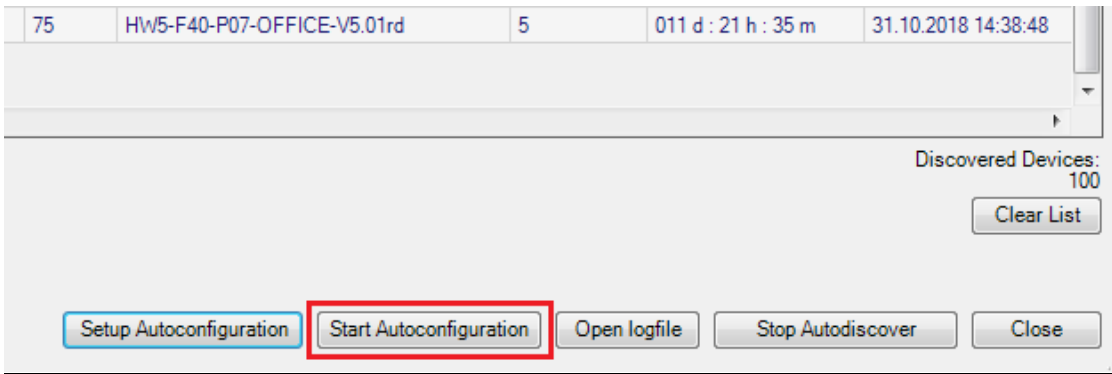
Une fois que tous les switches que vous souhaitez configurer sont apparus, sélectionner en bas de la fenêtre de « Recherche automatique de devices » le bouton « Setup Autoconfiguration » .



Cliquer ensuite sur le bouton radio « Read from csv-file » puis sélectionner le fichier CSV en cliquant sur le bouton « Choose File... ».



Puis lancer la configuration en cliquant sur le bouton « Start Autoconfiguration » en bas de la fenêtre de « Recherche automatique de devices » .



La configuration prend quelques secondes par switch. Une fois configurés, ils sont ajoutés automatiquement à la « Device-List » :

Check	Mgmt Hardware Vers.	Device	Alarms	Redundancy	PoE	IPv4Address	Active MAC Address	Name	Location
<input type="checkbox"/>	3.02	Switch	0	0 Port(s) blocking	Not installed	192.168.0.11	00:C0:29:24:A5:EA	iSwitch_11	Plafond
<input type="checkbox"/>	3.02	Switch	0	0 Port(s) blocking	Not installed	192.168.0.12	00:C0:29:24:A5:E4	iSwitch_12	Plafond
<input type="checkbox"/>	3.02	Switch	0	0 Port(s) blocking	Not installed	192.168.0.13	00:C0:29:24:A5:E7	iSwitch_13	Plafond
<input type="checkbox"/>	3.02	Switch	0	0 Port(s) blocking	Not installed	192.168.0.14	00:C0:29:24:A5:EC	iSwitch_14	Plafond
<input type="checkbox"/>	3.01	Switch	0	0 Port(s) blocking	Not installed	192.168.0.15	00:C0:29:24:A5:D3	iSwitch_15	Plafond
<input type="checkbox"/>	3.02	Switch	0	0 Port(s) blocking	Not installed	192.168.0.21	00:C0:29:24:A5:C8	iSwitch_21	Plafond
<input type="checkbox"/>	3.02	Switch	0	0 Port(s) blocking	Not installed	192.168.0.22	00:C0:29:24:A5:E5	iSwitch_22	Plafond
<input type="checkbox"/>	3.02	Switch	0	0 Port(s) blocking	Not installed	192.168.0.23	00:C0:29:24:A5:E8	iSwitch_23	Plafond
<input type="checkbox"/>	3.02	Switch	0	0 Port(s) blocking	Not installed	192.168.0.24	00:C0:29:24:A5:D5	iSwitch_24	Plafond
<input type="checkbox"/>	3.02	Switch	0	0 Port(s) blocking	Not installed	192.168.0.25	00:C0:29:24:A5:B6	iSwitch_25	Plafond